



AM Auto-Anhänger-Markt GmbH

Bahnhofstraße 67
97234 Reichenberg

Telefon: 0931- 78 02 37-33

Telefax: 0931 - 78 02 37-35

verkauf@auto-anhaenger-markt.de
www.auto-anhaenger-markt.de

Unsinn UKT 6C 301519-26.14



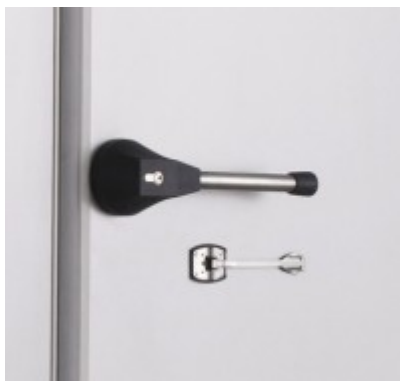
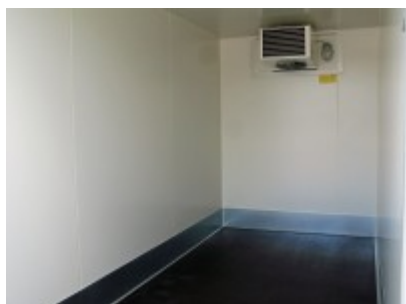
10948,00 € *

(Netto: 9.200,00 €)

* Preise inkl. gesetzlicher MwSt. zzgl.Versandkosten

Marke: Unsinn

Bestell-Nr.: 516328



Rahmen:

- Einzigartiges, verwindungssteifes Aluminiumfahrgestell für sichere Fahreigenschaften

Achsen, bei gebremster Ausführung:

- AL-KO Bremseinrichtung

Abstützungen:

- Verstärktes Stützrad, für sicheres Abstellen des beladenen Anhängers, Tragkraft 900 kg
- 4 stabile Teleskopkurbelstützen für bis zu 6000 kg Standgewicht

Aufbau:

- Thermo-Sandwich Aufbau
- Innen- und Außenhaut aus feuerverzinktem und pulverbeschichtetem Stahlblech, für robuste Beanspruchung
- Isolierung 40 mm PU-Kern
- Außenfarbe silber RAL 9006
- Hecktüre doppelflügelig mit Aluminium-Scharnieren
- Kühlraumpresshebelverschluss und Edelstahl- Türfeststeller
- Heckrahmen und Einfaßprofile aus spezial Aluminiumprofilen eloxiert für formschöne Ästhetik
- Rammschutz 200 mm unten 3-seitig umlaufend

Kälteaggregat:

- Arktik 1600 N
- Kälteleistung 1800 Watt bei einer Kühlraumtemperatur von +6° C und einer Umgebungstemperatur von 30° C
- Temperaturregelbereich von +2° C bis +10° C
- Netzanschluss 230 Volt 50 Hz
- Luftvolumenstrom Verdampfer 750 m
- Vollständig gekapseltes Aggregat mit "Outdoor"-Gehäuse an der Stirnseite oben montiert
- Umweltfreundliches FCKW-freies Kältemittel
- Elektronische Abtauautomatik des Verdampfers
- Das Bediendisplay ist abschließbar und somit geschützt vor widerrechtlicher Bedienung
- Elektronischen Digitalthermostat für optimale Regelung des Temperaturbereichs
- 220 Volt Innenbeleuchtung
- Hochwertige Verarbeitung- Qualität made in Germany

Ladefläche:

- Aus mehrfach verleimter Siebdruckplatte, 18 mm

Elektrik:

- Beleuchtung mit 13 pol. Stecker und Rückfahrscheinwerfer

Ehemalige Modellbezeichnung: C6 2630-14-1500

Artikeleigenschaften

Kategorie:	Kühlkoffer
Zul. Gesamtgewicht:	2600 kg
Nutzlast:	1775 kg
Leergewicht:	825 kg
Innenlänge:	3000 mm
Innenbreite:	1500 mm
Innenhöhe:	1900 mm
Gesamtlänge:	4413 mm
Gesamtbreite:	2070 mm
Gesamthöhe:	2509 mm

Ladehöhe:	550 mm
Achsen:	2
Aufbau:	Sandwich
Bereifung:	185/65 R14
Bremse:	ja
100 km/h:	optional