



## Unsinn UKU 251419-26-14

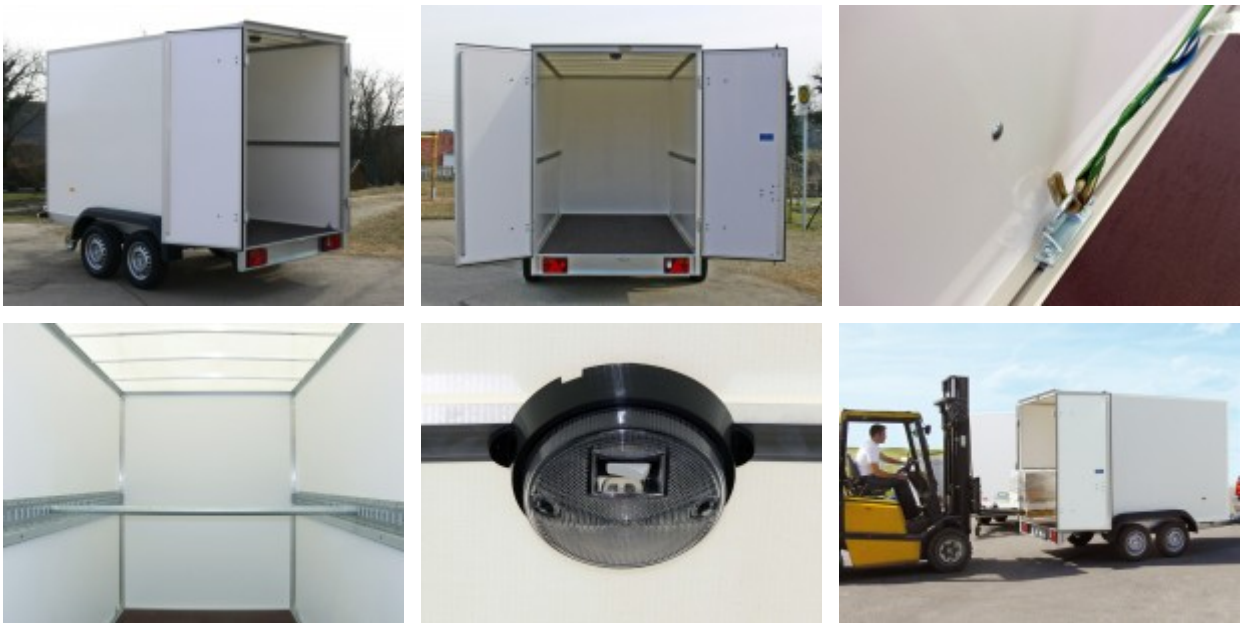


**5954,00 € \***

(Netto: 5.003,36 €)

\* Preise inkl. gesetzlicher MwSt. zzgl. Versandkosten

Marke: Unsinn  
Bestell-Nr.: 11200



### Rahmen:

- Einzigartiges, verwindungssteifes Aluminiumfahrgestell für sichere Fahreigenschaften

### Achsen, bei gebremster Ausführung:

- AL-KO Bremseinrichtung

### Stützrad:

- Verstärktes automatisches Stützrad, für sicheres Abstellen des beladenen Anhängers, Tragkraft 500 kg bei gebremster Ausführung

### Aufbau:

- Wände aus Leichtbauplatten, bestehend aus GFK-Stahl-Sandwich

weiß RAL 9016

- Transparentes Lichtdach für gute Sicht beim Beladen
- Hecktüre doppelflügelig mit Verschluss
- Heckrahmen und Einfaßprofile aus spezial Aluminiumprofilen eloxiert für formschöne Ästhetik
- Ladefläche aus mehrfach verleimter Siebdruckplatte 18 mm, rutschhemmend und wasserfest

**Ladungssicherung:**

- Zurrsystem mit 8 verstellbaren Anbindungen für optimale Ladungssicherung
- Stäbchenzurrleiste an den Seiten, Höhe 900 mm

**Elektrik:**

- Beleuchtung mit 13 pol. Stecker und Rückfahrscheinwerfer
- Schwenkbare LED-Innenbeleuchte mit Bewegungsmelder inkl. Batterien

Ehemalige Modellbezeichnung: ULK 2625-14-1420

**Artikeleigenschaften**

|                     |                    |
|---------------------|--------------------|
| Kategorie:          | Koffieranhänger    |
| Zul. Gesamtgewicht: | 2600 kg            |
| Nutzlast:           | 2100 kg            |
| Leergewicht:        | 500 kg             |
| Innenlänge:         | 2550 mm            |
| Innenbreite:        | 1420 mm            |
| Innenhöhe:          | 1940 mm            |
| Gesamtlänge:        | 4020 mm            |
| Gesamtbreite:       | 1920 mm            |
| Gesamthöhe:         | 2520 mm            |
| Ladehöhe:           | 550 mm             |
| Achsen:             | 2                  |
| Aufbau:             | GFK-Stahl-Sandwich |
| Bereifung:          | 185/65 R14         |
| Bremse:             | ja                 |
| 100 km/h:           | optional           |