



AM Auto-Anhänger-Markt GmbH

Bahnhofstraße 67
97234 Reichenberg

Telefon: 0931- 78 02 37-33
Telefax: 0931 - 78 02 37-35

verkauf@auto-anhaenger-markt.de
www.auto-anhaenger-markt.de

STEMA STL 1300 O2 13-25-13.1 COC

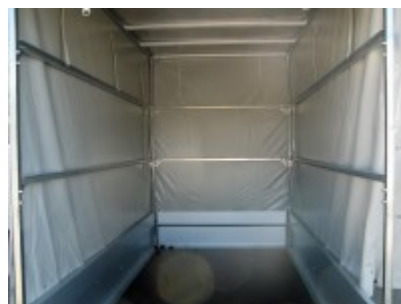


2398,00 € *

(Netto: 2.015,13 €)

* Preise inkl. gesetzlicher MwSt. zzgl.Versandkosten

Marke: STEMA
Bestell-Nr.: TL03505



- optimale Straßenlage durch stabiles Fahrgestell
- robuste Gummifederchse mit Einzerradaufhängung
- Sicherheits-V-Deichsel
- wartungsfreie Kompaktradlager

- GALVALUME-Bordwände mit stabilen Stahlguss-Winkelhebelverschlüssen
- große teilversenkbare Verzurrösen
- stabiler rutschhemmender und wasserfester Siebdruckholzboden
- inkl. Plane (grau) und Spriegel, Höhe 150 cm lose beigelegt lichte Höhe 185 cm
- Montage Planenaufbau auf Wunsch Aufpreis 80 Euro
- gegen Aufpreis :100km/h Ausführung mit Stoßdämpfern m. Bestätigung 149 Euro

Alle STL-Anhänger sind zusätzlich mit Bordwandaufsatz, Gitteraufsatz, Flachplane, Hochplane sowie Leitergestell aus der SYSTEMA-Reihe aufrüstbar. Alle Aufbauten sind mit wenigen Handgriffen abnehmbar.

Artikeleigenschaften

Kategorie:	Kastenanhänger
Zul. Gesamtgewicht:	1300 kg
Nutzlast:	990 kg
Leergewicht:	310 kg
Innenlänge:	2510 mm
Innenbreite:	1280 mm
Innenhöhe:	1850 mm
Gesamtlänge:	3710 mm
Gesamtbreite:	1770 mm
Gesamthöhe:	2450 mm
Ladehöhe:	550 mm
Achsen:	1
Bereifung:	13 Zoll
Bremse:	ja
100 km/h:	optional