



## Saris PL 356 170 2700 2



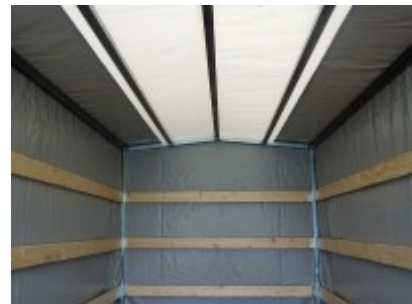
**5198,00 € \***

(Netto: 4.368,07 € )

\* Preise inkl. gesetzlicher MwSt. zzgl. Versandkosten

Marke: Saris

Bestell-Nr.: PL-356-170-2700-2-HP200



Die neue PL-Hochlader-Serie von Saris Sondermodell mit Vorbereitung für Auffahrampen

- inkl. Original-Saris-Hochplane 200 cm hoch in hellgrau, RAL 7038
- niedrige Ladeflächenhöhe
- vollverschweißter Rahmen mit über 200 Roboterschweißnähten
- extrem robustes und verwindungsfreies Chassis
- doppelwandige Aluminium-Bordwände
- 35 cm Bordwände mit Spannverschlüssen
- schweres Automatik-Sützträd
- 8 geräuschhemmende Verzurrösen
- Seilhaken
- Scharniere mit Netzhaken
- schadenhemmende Bordwände
- umfangreiches Zubehör-Angebot

### Artikeleigenschaften

Kategorie:	Pritschenhochlader
Zul. Gesamtgewicht:	2700 kg
Nutzlast:	2183 kg
Leergewicht:	517 kg

Innenlänge:	3560 mm
Innenbreite:	1700 mm
Innenhöhe:	2000 mm
Gesamtlänge:	5130 mm
Gesamtbreite:	1750 mm
Ladehöhe:	680 mm
Achsen:	2
Aufbau:	Aluminium
Bereifung:	195/50R13C
Bremse:	ja
100 km/h:	optional