



AM Auto-Anhänger-Markt GmbH

Bahnhofstraße 67
97234 Reichenberg

Telefon: 0931- 78 02 37-33
Telefax: 0931 - 78 02 37-35

verkauf@auto-anhaenger-markt.de
www.auto-anhaenger-markt.de

STEMA FT 7.5-20-10.1B

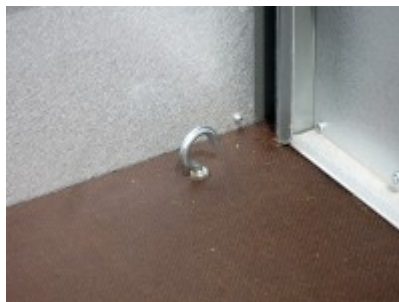


1158,00 € *

(Netto: 973,11 €)

* Preise inkl. gesetzlicher MwSt. zzgl. Versandkosten

Marke: STEMA
Bestell-Nr.: TL01042



Ausstellungstück , Planenaufbau bereits montiert

- Endpreis incl Fahrzeugpapiere , Stützrad , 2 Schiebestützen
- optimale Straßenlage durch stabiles Fahrgestell mit Sicherheits-V-Deichsel
- robuste Gummifederachse mit Einzelradaufhängung
- wartungsfrei Kompaktradrager
- solide Bordwände mit doppeltem Korrosionsschutz durch GALVALUME (Alu-Zink-Beschichtung)
- große und stabile Verzurrhaken zur Ladungssicherung (modellabhängig)
- stabile Stahlguss-Winkelhebelverschlüsse (modellabhängig)
- rutschhemmender, wasserfester Siebdruckholzboden
- allseitig geschützte Multifunktionsleuchten
- inkl. Hochplane mit Spriegel 100 cm in grau, lose beigelegt (Innenhöhe 133 cm)

Planenaufbau auf Wunsch Aufpreis 48 Euro

Artikeleigenschaften

Kategorie:	Kastenanhänger
Zul. Gesamtgewicht:	750 kg
Nutzlast:	615 kg
Leergewicht:	135 kg
Innenlänge:	2010 mm
Innenbreite:	1080 mm
Innenhöhe:	1130 mm
Gesamtlänge:	2920 mm
Gesamtbreite:	1500 mm
Gesamthöhe:	1570 mm
Achsen:	1
Bereifung:	13 Zoll
Bremse:	nein
100 km/h:	nein