



AM Auto-Anhänger-Markt GmbH

Bahnhofstraße 67
97234 Reichenberg

Telefon: 0931- 78 02 37-33
Telefax: 0931 - 78 02 37-35

verkauf@auto-anhaenger-markt.de
www.auto-anhaenger-markt.de

STEMA P-BOX STPK O2 27-25-15.2.P15.2

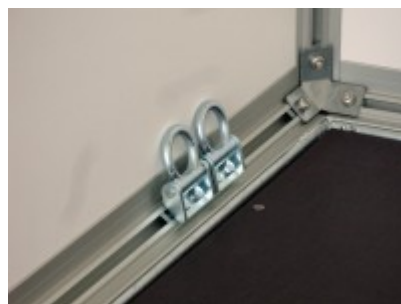
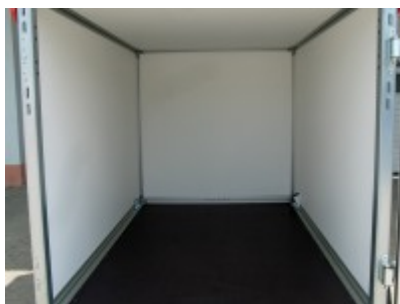


4658,00 € *

(Netto: 3.914,29 €)

* Preise inkl. gesetzlicher MwSt. zzgl.Versandkosten

Marke: STEMA
Bestell-Nr.: 26142.061



Ein Tieflader mit sehr guter Straßenlage und sicherer Ladung. Die SySTEMA Box basiert auf dem stabilen Grundrahmen mit der STEMA Sicherheits-V-Deichsel. Die robuste Gummifederachse mit Einzelradaufhängung gibt dem Anhänger sehr gute Nachlauf Eigenschaften und eine perfekte Straßenlage.

Fahrgestell und Rahmen:

- Zugkugelpkupplung mit Sicherheitsanzeige
- Geschweißter und feuerverzinkter Grundrahmen
- inkl. Stützrad
- Kennzeichenträger mit Kennzeichenrahmen und Leiste
- mit Abstellstütze

Koffer:

- Belüftungsschlitze für eine optimale Belüftung
- Plywoodplatten 15 mm stark aus Mehrschichtholz mit weißer PVC Beschichtung
- Aluprofile mit variablen Verzurrpunkten
- Türvariante: große Hecktür
- Türscharniere galvanisch verzinkt
- abschließbarer Drehstangenverschluss
- Rangiergriffe

Ladefläche und Boden:

- durchgängiger, rutschhemmender und wasserfester Siebdruckholzboden
- 12 mm stark
- zus. Querträger zur Bodenunterstützung

Lichttechnische Einrichtung:

- 13-poliger Stecker, EG-Ausstattung
- moderne Multifunktionsbeleuchtung
- mit Nebelschlussleuchte
- mit Rückfahrscheinwerfer
- Begrenzungsleuchten

Räder und Achsen:

- robuste Gummifederachse
- wartungsfreie Kompaktrادلager
- stoßfeste Kunststoffkotflügel
- Unterlegkeile mit Halterung

Verzurr- und Sicherungsmöglichkeiten:

- 4 Verzurrbügel im Aluprofil integriert (variabel verstellbar)

Artikeleigenschaften

| | |
|---------------------|-----------------|
| Kategorie: | Kofferranhänger |
| Zul. Gesamtgewicht: | 2700 kg |
| Nutzlast: | 2090 kg |
| Leergewicht: | 610 kg |
| Innenlänge: | 2550 mm |
| Innenbreite: | 1570 mm |
| Innenhöhe: | 1540 mm |
| Gesamtlänge: | 4270 mm |
| Gesamtbreite: | 2060 mm |
| Gesamthöhe: | 2110 mm |
| Ladehöhe: | 550 mm |
| Achsen: | 2 |
| Aufbau: | Plywood |
| Bereifung: | 195/50 R13 |
| Bremse: | ja |

100 km/h:

nein