



## STEMA P-BOX STPK O2 13-30-15.1.P18.1



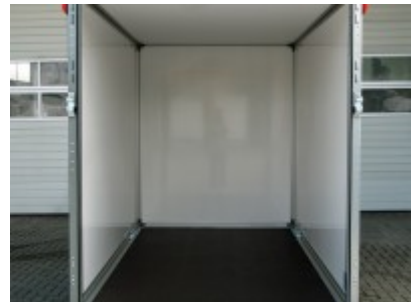
**5355,00 € \***

(Netto: 4.500,00 €)

\* Preise inkl. gesetzlicher MwSt. zzgl. Versandkosten

Marke: STEMA

Bestell-Nr.: 26130.064



Ein Tieflader mit sehr guter Straßenlage und sicherer Ladung. Die SySTEMA Box basiert auf dem stabilen Grundrahmen mit der STEMA Sicherheits-V-Deichsel. Die robuste Gummifederachse mit

Einzelradaufhängung gibt dem Anhänger sehr gute Nachlauf Eigenschaften und eine perfekte Straßenlage.

### **Fahrgestell und Rahmen:**

- Zugkugelkupplung mit Sicherheitsanzeige
- Geschweißter und feuerverzinkter Grundrahmen
- inkl. Stützrad
- Kennzeichenträger mit Kennzeichenrahmen und Leiste
- mit Abstellstütze

### **Koffer:**

- Belüftungsschlitze für eine optimale Belüftung
- Plywoodplatten 15 mm stark aus Mehrschichtholz mit weißer PVC Beschichtung
- Aluprofile mit variablen Verzurrpunkten
- Türvariante: Rampe nach unten zu öffnen (1,300 kg belastbar)
- Türscharniere galvanisch verzinkt
- abschließbarer Drehstangenverschluss
- Rangiergriffe

### **Ladefläche und Boden:**

- durchgängiger, rutschhemmender und wasserfester Siebdruckholzboden
- 12 mm stark
- zus. Querträger zur Bodenunterstützung

### **Lichttechnische Einrichtung:**

- 13-poliger Stecker, EG-Ausstattung
- moderne Multifunktionsbeleuchtung
- mit Nebelschlussleuchte
- mit Rückfahrscheinwerfer
- Begrenzungsleuchten

### **Räder und Achsen:**

- robuste Gummifederachse
- wartungsfreie Kompaktradrager
- stoßfeste Kunststoffkotflügel
- Unterlegkeile mit Halterung

### **Verzurr- und Sicherungsmöglichkeiten:**

- 4 Verzurrbügel im Aluprofil integriert (variabel verstellbar)

### **Artikeleigenschaften**

Kategorie:	Koffieran Anhänger
Zul. Gesamtgewicht:	1300 kg
Nutzlast:	640 kg
Leergewicht:	660 kg
Innenlänge:	3050 mm
Innenbreite:	1570 mm
Innenhöhe:	1840 mm
Gesamtlänge:	4790 mm
Gesamtbreite:	2030 mm
Gesamthöhe:	2420 mm
Ladehöhe:	550 mm
Achsen:	1

Aufbau:	Plywood
Bereifung:	195/50 R13
Bremse:	ja
100 km/h:	nein