



# Humbaur HS353718

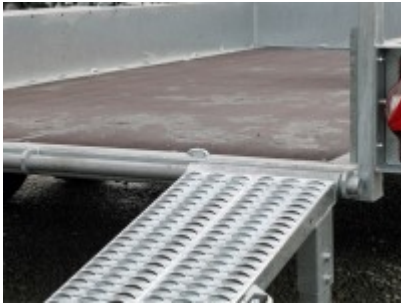


**6307,00 € \***

(Netto: 5.300,00 €)

\* Preise inkl. gesetzlicher MwSt. zzgl. Versandkosten

Marke: Humbaur  
Bestell-Nr.: 3605



- Geschweißte Bordwand-/Rahmenkonstruktion aus Stahlblech, Tauchbadfeuerverzinkt
- Geschraubte V-Zugdeichsel, Ladehöhe 485 mm
- 13-poliger Stecker und Rückfahrscheinwerfer
- Tauchbad feuerverzinkte Stahlauffahrampen (1530 x 360mm) stehend
- Tragkraft je Rampe 1500 kg, mit rutschhemmendem Gitterbelag sowie integrierten Stützfüßen
- Zurringe im Außenrahmen montiert 12 Stück (6 Paar), Zugkraft 1000 kg pro Zurring
- Stützrad vollautomatisch
- Massive begehbare Stahl-Kotflügel

Folgendes Zubehör gegen Aufpreis:

- Baggerschaufelablage auf der V-Deichsel montiert
- Alu-Steckwand über die gesamte Breite

Sie müssen regelmäßig leichte oder mittelschwere Baumaschinen oder Bagger transportieren? Der HS ist mit seiner massiven Bauart für tägliche Transporte ausgelegt. Die geringe Ladehöhe erleichtert das Beladen. Auf Aluriffelblechen begehbare Kotflügel und geschützte Beleuchtungseinheiten machen ihn besonders alltagstauglich.

#### **Artikeleigenschaften**

Kategorie:	Maschinentransporter
Zul. Gesamtgewicht:	3500 kg
Nutzlast:	2665 kg
Leergewicht:	835 kg
Innenlänge:	3750 mm
Innenbreite:	1850 mm
Innenhöhe:	270 mm
Gesamtlänge:	5730 mm
Gesamtbreite:	2453 mm
Gesamthöhe:	2020 mm
Ladehöhe:	485 mm
Achsen:	2
Aufbau:	Stahl
Bereifung:	14 Zoll
Bremse:	ja
100 km/h:	optional